

## Η Στρατηγική Έξυπνης Εξειδίκευσης της Θεσσαλίας (RIS3) 2021-2027

Γιάννης Τόλιας  
Τεχνικός Σύμβουλος  
Περιφέρειας Θεσσαλίας

**Ημερίδα:**

Θεσσαλία: Επενδυτικές Ευκαιρίες Ανάκαμψης μετά την κακοκαιρία Daniel



[www.upthessaly.gr](http://www.upthessaly.gr)



# Γιατί υπάρχει η Στρατηγική Έξυπνης Εξειδίκευσης;

Το αναθεωρημένο **Πρόγραμμα Θεσσαλία 2021-27** έχει προς διάθεση πόρους ύψους **64,34 εκατ. ευρώ** για τους παρακάτω ειδικούς στόχους:

- **28 εκατ. ευρώ** για ανάπτυξη και ενίσχυση των δυνατοτήτων της έρευνας και της καινοτομίας και την αξιοποίηση των προηγμένων τεχνολογιών (RSO1.1)
- **3,5 εκατ. ευρώ** για εκμετάλλευση των οφελών της ψηφιοποίησης για τους πολίτες, τις επιχειρήσεις, τους ερευνητικούς οργανισμούς και τις δημόσιες αρχές (RSO1.2)
- **32,84 εκατ. ευρώ** για ενίσχυση της βιώσιμης ανάπτυξης και της ανταγωνιστικότητας των ΜΜΕ και τη δημιουργία θέσεων εργασίας στις ΜΜΕ, συμπεριλαμβανομένων των παραγωγικών επενδύσεων (RSO1.3)

Βάσει των Ευρωπαϊκών Κανονισμών, για να ενεργοποιηθούν οι παραπάνω πόροι, η Θεσσαλία πρέπει να προσδιορίσει **σε ποιους τομείς** (‘Περιφερειακές Απολήξεις’), **και με ποιόν τρόπο** (‘Εργαλεία Πολιτικής’) θα επενδυθούν τα παραπάνω ποσά

- αναζητώντας τομείς ή/και τρόπους που δεν καλύπτονται επαρκώς από τα τομεακά προγράμματα, και
- μεγιστοποιώντας την προσθετικότητα των παρεμβάσεων
- δημιουργώντας συνέργειες με Τομεακά ή Ευρωπαϊκά Προγράμματα, ή με άλλα ταμεία όπως το ΤΑΑ

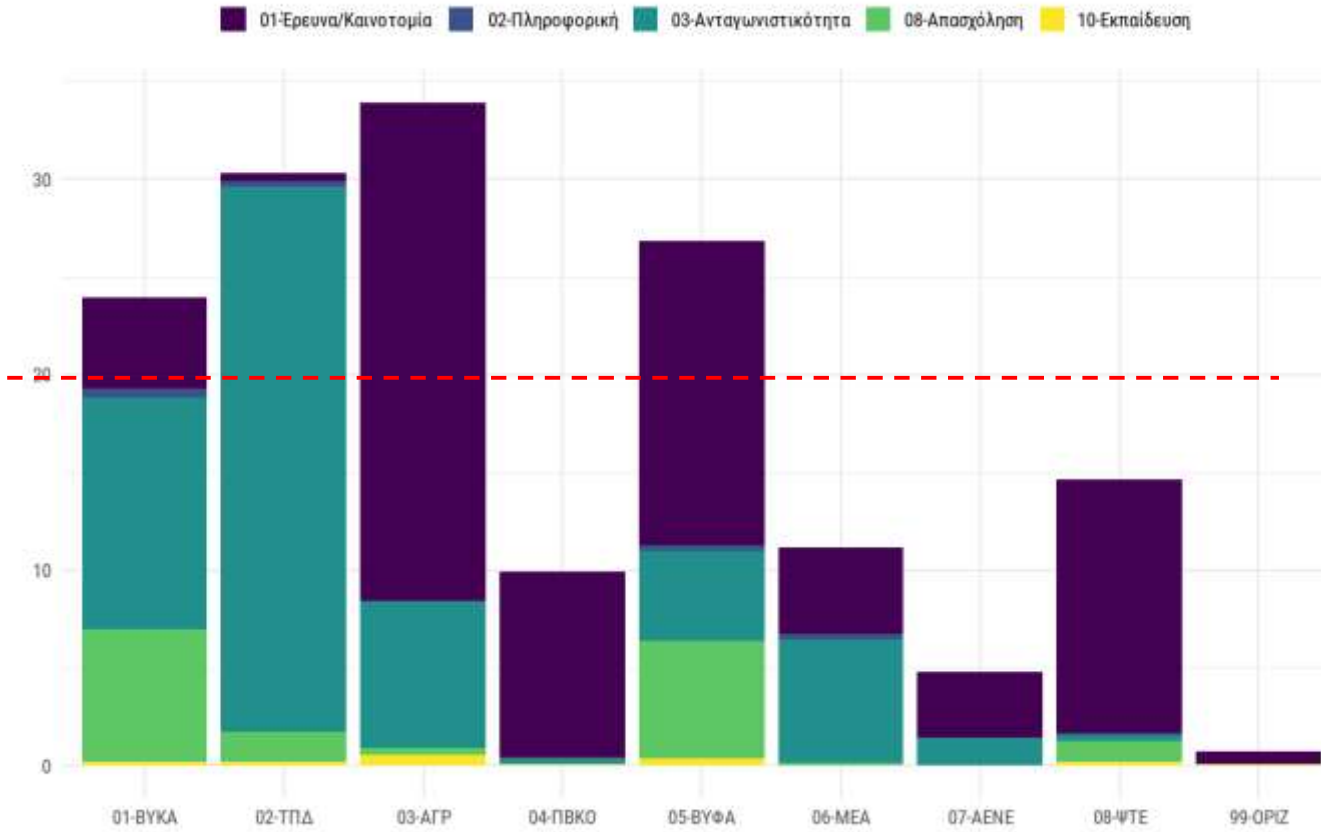
Η Περιφερειακή Στρατηγική Έξυπνης Εξειδίκευσης (RIS3Thessaly 2021-2027) είναι ο μηχανισμός με τον οποίο **αποφασίζονται από τη βάση** (bottom-up) και **επικαιροποιούνται** οι επενδυτικές προτεραιότητες της Περιφέρειας, σε **ευθυγράμμιση με τους οκτώ εθνικούς τομείς προτεραιότητας**.



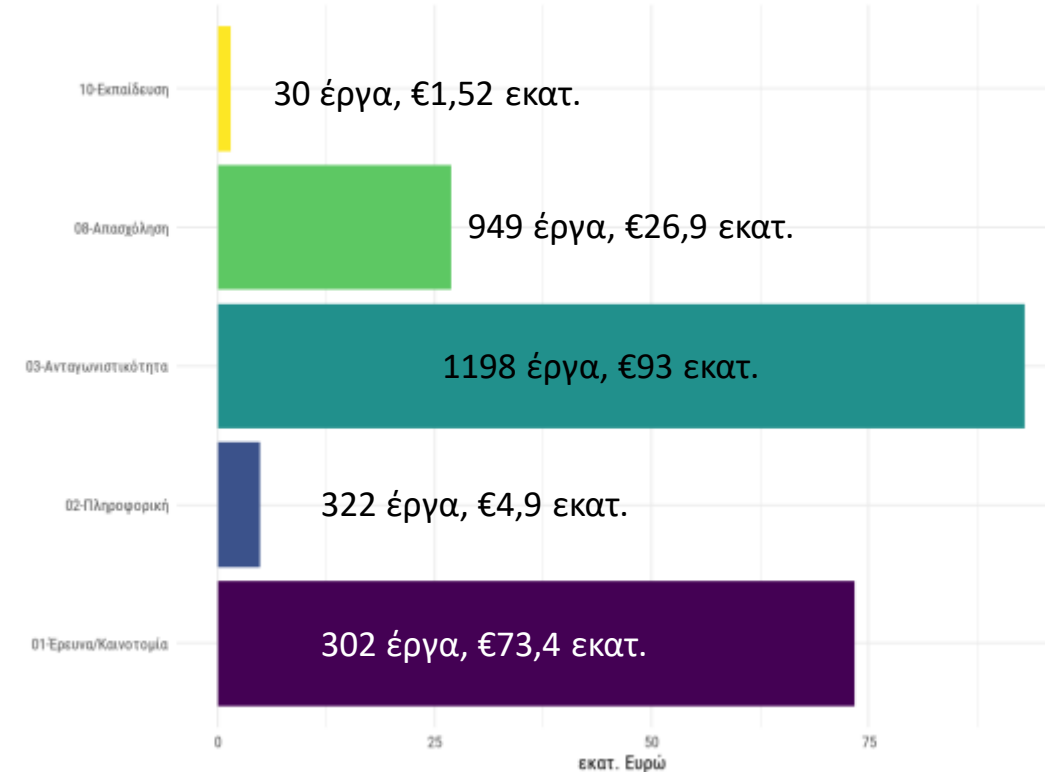
# Τί έγινε την περίοδο 2014-2020;

Θεσσαλία: Δημόσια Δαπάνη περιόδου 2014-20

Όλες οι πηγές χρηματοδότησης πλην ΠΑΑ (ΠΕΠ, Τομεακά & Horizon2020)



Δεδομένα: ΟΠΣ/ΕΣΠΑ & Cordis



# Ποιοι είναι οι περιφερειακοί τομείς προτεραιότητας;

1 Αγροδιατροφικό Σύμπλεγμα	2 Μέταλλο – Δομικά Υλικά	3 Προηγμένες Υπηρεσίες Υγείας	4 Τουρισμός - Πολιτισμός
5 Αειφορία, ανθεκτικότητα και υποστήριξη της Πράσινης Μετάβασης			
6 Ψηφιακές τεχνολογίες, Industry 4.0 και υποστήριξη της Ψηφιακής Μετάβασης			
7 Υποστήριξη του Περιφερειακού Οικοσυστήματος Καινοτομίας (διάχυση καινοτομιών, παρεμβάσεις σε υπο-περιφερειακή κλίμακα, ανθρώπινοι πόροι για την έξυπνη εξειδίκευση)			

# Τί αποφασίσαμε να ερευνήσουμε σε κάθε τομέα προτεραιότητας;



## Αγροδιατροφικό Σύμπλεγμα

ΑΓΡ1: Ανάπτυξη καινοτόμων τροφίμων και ποτών  
ΑΓΡ2: Βελτίωση της προστιθέμενης αξίας της γεωργικής παραγωγής  
ΑΓΡ3: Διατήρηση, αξιολόγηση, ανάδειξη και βελτίωση του γενετικού υλικού γηγενών φυτών και αυτοχθόνων φυλών  
ΑΓΡ4: Καινοτόμες διαδικασίες βιώσιμης παραγωγής στη βιομηχανία τροφίμων και ποτών  
ΑΓΡ5: Εξασφάλιση της επισιτιστικής ασφάλειας και της ασφάλειας των τροφίμων



## Μέταλλο, Δομικά Υλικά, Κατασκευές

ΜΔΚ1: Διεργασίες, εξοπλισμός & συστήματα για τη μετάβαση στην κλιματικά ουδέτερη βιομηχανική παραγωγή  
ΜΔΚ2: Διεργασίες, εξοπλισμός και συστήματα για τη μετάβαση στην ψηφιοποιημένη βιομηχανική παραγωγή  
ΜΚΔ3: Υλικά, διεργασίες, διατάξεις & συστήματα παραγωγής για την κυκλική οικονομία & τη βιομηχανική συμβίωση  
ΜΚΔ4: Υλικά και διεργασίες για αειφορία στις κατασκευές, στις υποδομές και στην πολιτιστική κληρονομιά



## Τουρισμός και Πολιτισμός

ΤΠΔ1: Ανάπτυξη τουριστικών δραστηριοτήτων βασισμένων στον τόπο και στην κοινότητα  
ΤΠΔ2: Υποστήριξη της πράσινης μετάβασης στον Τουρισμό και στον Πολιτισμό  
ΤΠΔ3: Ανάδειξη ταυτότητας (branding) και προώθησης του τόπου, του τουριστικού και του πολιτιστικού προϊόντος



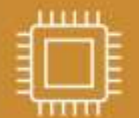
## Βιοεπιστήμες, Υγεία, Φάρμακα

ΒΥΦ1: Βιοτεχνολογία για ποιότητα ζωής και ευζωία  
ΒΥΦ2: Νέες φαρμακευτικές προσεγγίσεις  
ΒΥΦ3: Σύστημα υγείας προσαρμοσμένο στις μελλοντικές ανάγκες



## Αειφορία, Ανθεκτικότητα, και Βιωσιμότητα

ΑΑΒ1: Μετριασμός και προσαρμογή των επιπτώσεων της κλιματικής αλλαγής στο παραγωγικό σύστημα, στους φυσικούς πόρους και τις υποδομές  
ΑΑΒ2: Κυκλική Οικονομία  
ΑΑΒ3: Διατήρηση και αξιοποίηση της βιοποικιλότητας



## Ψηφιακή Μετάβαση

ΨΜΕ1: Υποστήριξη του ψηφιακού μετασχηματισμού στο Αγροδιατροφικό Σύμπλεγμα  
ΨΜΕ2: Υποστήριξη του ψηφιακού μετασχηματισμού στους κλάδους του μετάλλου, των δομικών υλικών και των κατασκευών  
ΨΜΕ3: Υποστήριξη του ψηφιακού μετασχηματισμού στον Τουρισμό  
ΨΜΕ4: Υποστήριξη του ψηφιακού μετασχηματισμού στην υγεία και στη φαρμακοβιομηχανία  
ΨΜΕ5: Ψηφιακές μέθοδοι για την ολοκληρωμένη διαχείριση φυσικών πόρων και την πρόληψη ή αντιμετώπιση φυσικών καταστροφών



# Πού αποφασίσαμε να επικεντρώσουμε τις επιχειρηματικές επενδύσεις σε κάθε τομέα προτεραιότητας;

	<b>Αγροδιατροφικό Σύμπλεγμα</b>	Ανάπτυξη ψηφιακών εφαρμογών ή συστημάτων σχετικών με τη γεωργία, την κτηνοτροφία και τη βιομηχανία τροφίμων και ποτών. Ανάπτυξη καινοτόμων βιοτεχνολογικών εφαρμογών στο πεδίο των τροφίμων. Ανάπτυξη καινοτόμων βιοτεχνολογικών εφαρμογών. Βιολειτουργικά τρόφιμα. ΚΟΙΝΣΕΠ που εφαρμόζουν μοντέλα περιορισμού της σπατάλης τροφίμων. Φυτώρια δένδρων και αρωματικών-φαρμακευτικών φυτών. Αναπολλαπλασιασμός πιστοποιημένου φυτικού γενετικού υλικού. Πυρήνες γεννητόρων ελληνικών φυλών ζώων. Αγροτουριστικές επιχειρήσεις.
	<b>Μέταλλο, Δομικά Υλικά, Κατασκευές</b>	Ανάπτυξη δομικών υλικών με βελτιωμένη επίδοση. Ανάπτυξη υλικών για ιδιαίτερα απαιτητικά περιβάλλοντα. Εφαρμογή νέων διαδικασιών και τεχνολογιών παραγωγής (π.χ., 3D εκτύπωση, στερεολιθογραφία, νέα κράματα για χρήσεις στις κατασκευές, βιομιμητικά υλικά και επιφάνειες με προηγμένες ιδιότητες). Εφαρμογή νέων διαδικασιών παραγωγής, επεξεργασίας, διαμόρφωσης, μεταλλικών, μη μεταλλικών και άλλων προϊόντων. Εφαρμογές ρομποτικής στη βιομηχανική παραγωγή ή στις κατασκευές. Εφαρμογές τεχνητής νοημοσύνης στη βιομηχανία. Εφαρμογές προσθετικής παραγωγής. Κατασκευή εξειδικευμένων μηχανημάτων παραγωγής.
	<b>Τουρισμός και Πολιτισμός</b>	Ανάπτυξη νέων λογισμικών ή/και συστημάτων για την υποστήριξη της λειτουργίας της αλυσίδας αξίας του τουρισμού. Νέες επιχειρήσεις υπαίθριων ή βιωματικών δραστηριοτήτων αναψυχής. Τουριστικά πρακτορεία εισερχόμενου τουρισμού. Καταλύματα σε περιοχές που έχουν επαρκή φέρουσα τουριστική ικανότητα. Επιχειρήσεις ανάδειξης της τοπικής κληρονομιάς. Επιχειρήσεις με άλλη κύρια δραστηριότητα που επιθυμούν να αναπτύξουν βιωματικές τουριστικές δραστηριότητες ως συμπληρωματικές.
	<b>Βιοεπιστήμες, Υγεία, Φάρμακα</b>	Επιχειρήσεις ψηφιακών εφαρμογών ή συστημάτων στο χώρο της υγείας. Επιχειρήσεις καινοτόμων βιοτεχνολογικών εφαρμογών. Επιχειρήσεις του κλάδου καλλυντικών ή βιοφαρμάκων ή βιοϋλικών. Επιχειρήσεις του κλάδου βιολειτουργικών τροφίμων. Επιχειρήσεις παροχής εξωνοσοκομειακής περίθαλψης ηλικιωμένων και λοιπών ευπαθών ομάδων ή χρόνια νοσούντων. Κοινωνικές συνεταιριστικές επιχειρήσεις περίθαλψης ηλικιωμένων και λοιπών ευπαθών ομάδων ή χρόνια νοσούντων.
	<b>Αειφορία, Ανθεκτικότητα, και Βιωσιμότητα</b>	Ανάπτυξη νέων λογισμικών ή/και συστημάτων παρακολούθηση και αντιμετώπιση των επιπτώσεων της κλιματικής αλλαγής. Ανάπτυξη νέων λογισμικών ή/και συστημάτων πρόβλεψης-αντιμετώπισης ακραίων καιρικών συνθηκών. Εφαρμογή νέων επιχειρηματικών μοντέλων για την εφαρμογή της κυκλικής οικονομίας ή της βιομηχανικής συμβίωσης. Ανάπτυξη βιοτεχνολογικών λύσεων για τη διαχείριση απορριμμάτων. Χρήση υποπροϊόντων μονάδων βιοαερίου και βιομάζας για τη βελτίωση των υποβαθμισμένων γεωργικών εδαφών της Θεσσαλίας.
	<b>Ψηφιακή Μετάβαση</b>	Ανάπτυξη εφαρμογών ή συστημάτων βασισμένων σε τεχνητή νοημοσύνη ανεξαρτήτως του πεδίου εφαρμογής. Ανάπτυξη ψηφιακών εφαρμογών ή συστημάτων σε πεδία εφαρμογής που σχετίζονται με <b>όλες</b> τις περιφερειακές απολήξεις. Ανάπτυξη ψηφιακών εφαρμογών ή συστημάτων με πεδίο εφαρμογής την εκπαίδευση σε ψηφιακές δεξιότητες ή και την ψηφιακή εκπαίδευση. Ανάπτυξη ψηφιακών εφαρμογών εξόρυξης πληροφοριών. Ανάπτυξη νέων εφαρμογών και ψηφιακών συστημάτων προώθησης μουσειακών χώρων, χώρων πολιτιστικού ενδιαφέροντος και δραστηριοτήτων. Ανάπτυξη ψηφιακών εφαρμογών και περιεχομένου για ηλεκτρονική μάθηση.

## Πώς θα γίνουν όλα αυτά;

Οι δράσεις **έρευνας και καινοτομίας** που θα χρηματοδοτήσει το Πρόγραμμα Θεσσαλία 2021-2027 **θα εστιαστούν αποκλειστικά** στις περιφερειακές ερευνητικές απολήξεις

- Τα μέσα εφαρμογής θα ενεργοποιηθούν συνεκτιμώντας τη ζήτηση από τον περιφερειακό ιστό και τις ομοειδείς Προσκλήσεις τομεακών προγραμμάτων όπως π.χ. το Ανταγωνιστικότητα 2021-2027

Οι **δράσεις υποστήριξης της ανταγωνιστικότητας** των επιχειρήσεων που θα χρηματοδοτήσει το Πρόγραμμα Θεσσαλία 2021-2027 **θα πριμοδοτούν** δραστηριότητες που έχουν αναγνωριστεί για κάθε τομέα προτεραιότητας, χωρίς να αποκλείουν άλλες

- Η πριμοδότηση θα βασιστεί είτε στους τομείς επικέντρωσης των επιχειρηματικών επενδύσεων, ή, στη συνάφεια των επενδύσεων με κάποια ή κάποιες από τις ερευνητικές περιφερειακές απολήξεις



Σας ευχαριστώ για την προσοχή σας!